

# Eltern Update

4.2.2025

Wege nach der Hochschulreife



# Themen

---

- Wege nach dem Abitur
- Wie findet ihr Kind seinen/ ihren Weg?
- Rolle der Eltern
- Wichtige Fristen und Termine
- Wie bewerbe ich mich?



# Wege nach dem Abitur

## Ausbildung



## Studium



## Gap Year



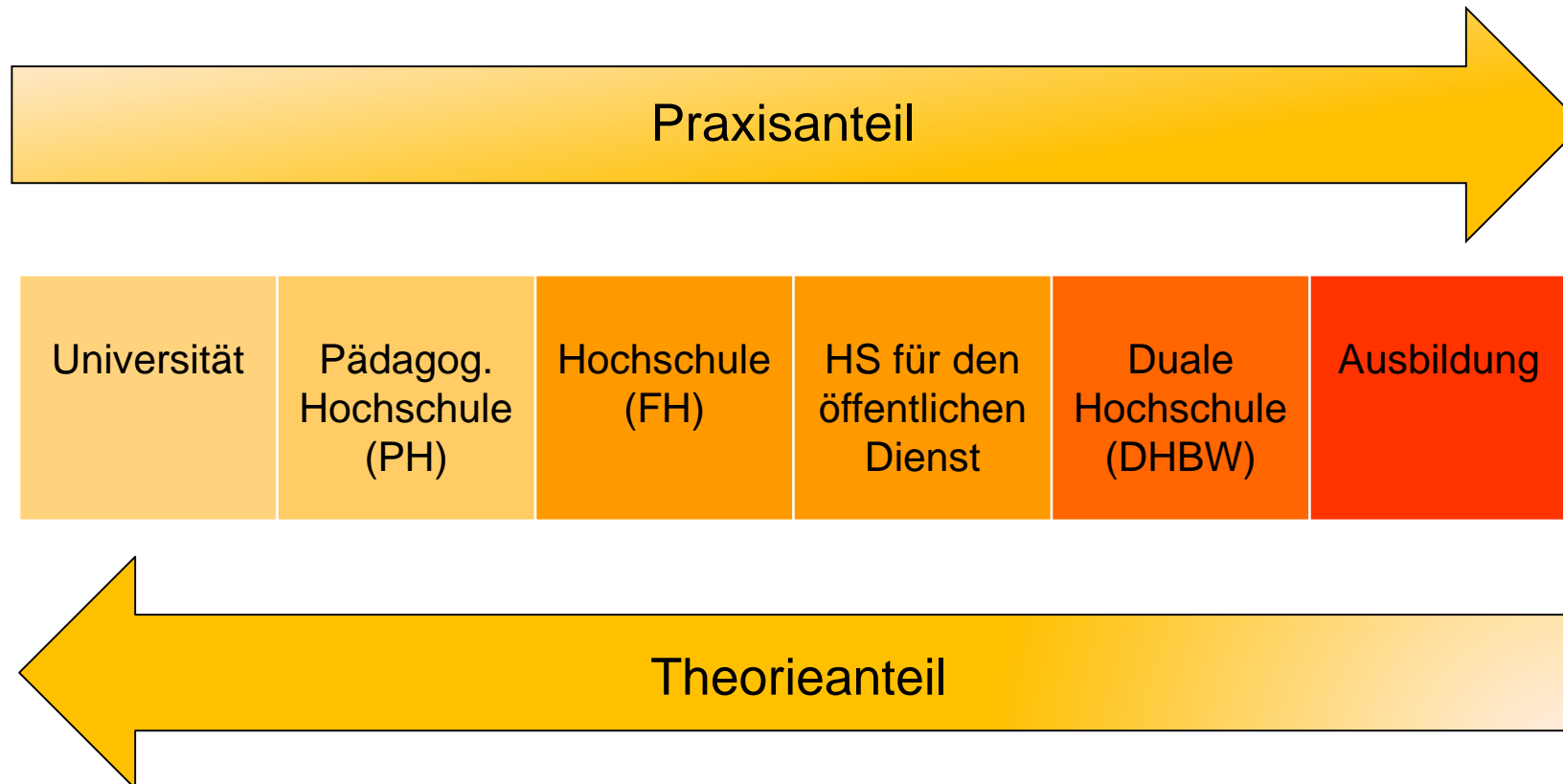
# Wege nach dem Abitur - Ausbildung

betrieblich	betrieblich mit Zusatzqualifikation	schulisch	Ausbildung Plus
<p><b>Kaufmännische und Handwerksberufe</b></p> <p>Praxis: im Betrieb Theorie: in der Schule</p> <p>Übernahme durch Betrieb als Perspektive</p> <p>Ausbildungsvergütung</p>	<p><b>Industriekaufmann/frau mit intern. Wirtschaftsmanagement</b></p> <p>Zusätzlicher Unterricht an der Berufsschule</p> <p>meistens mit Auslandsaufenthalt über den Betrieb verbunden</p> <p>Ausbildungsvergütung</p>	<p><b>Hauptsächlich Sozial- und Gesundheitsberufe</b></p> <p>Schwerpunkt in der Theorie, mit eingebauten Praktika</p> <p>Schulgeld. (Ausnahme Pflegeberufe)</p>	<p><b>Einzelhandelskaufmann/frau mit Handelsfachwirt/in</b></p> <p>Wenige Angebote im näheren Umkreis</p> <p>Einstieg in höherer Ebene möglich</p> <p>Weitere Qualifizierung im Unternehmen</p>

# Wege nach dem Abitur - Studium

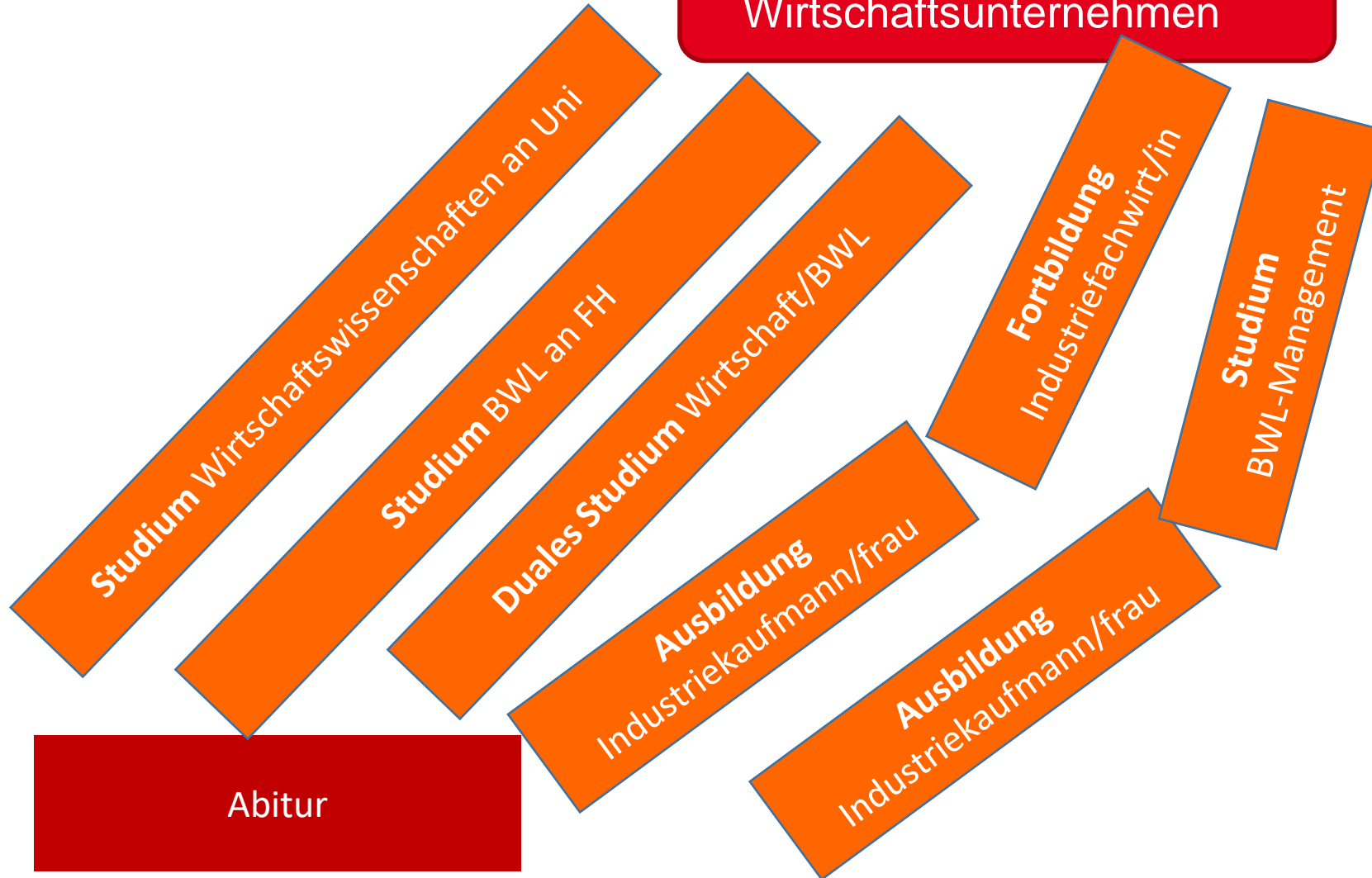
<b>Universität</b>	<b>Hochschule für angewandte Wissenschaften</b>	<b>Pädagogische Hochschulen / öffentlicher Dienst</b>	<b>Duale Hochschule</b>
<p>sehr theoretische Grundlagen</p> <p>stark wissenschaftlich ausgerichtet</p> <p>viele Studierende, große Gruppen</p> <p>breitestes Fächerangebot</p>	<p>stärker praxisbezogen</p> <p>kleinere Gruppen</p> <p>mehr persönliche Betreuung</p> <p>projektbezogene Vorgehensweisen</p> <p>Studienfelder: Wirtschaft, Design, Technik, Soziales</p>	<p>theoretische Grundlagen mit didaktischem und pädagogischem Anteil</p> <p>kleinere Gruppen</p> <p>praktische Phasen</p>	<p>Studieren und Arbeiten im Wechsel</p> <p>sehr stark praxisbezogen</p> <p>weniger wissenschaftlich</p> <p>Studium und Ausbildung betriebsgebunden</p> <p>Studienfelder Wirtschaft, Technik, Sozial, Gesundheit</p>

# Wege nach dem Abitur - Auf einen Blick

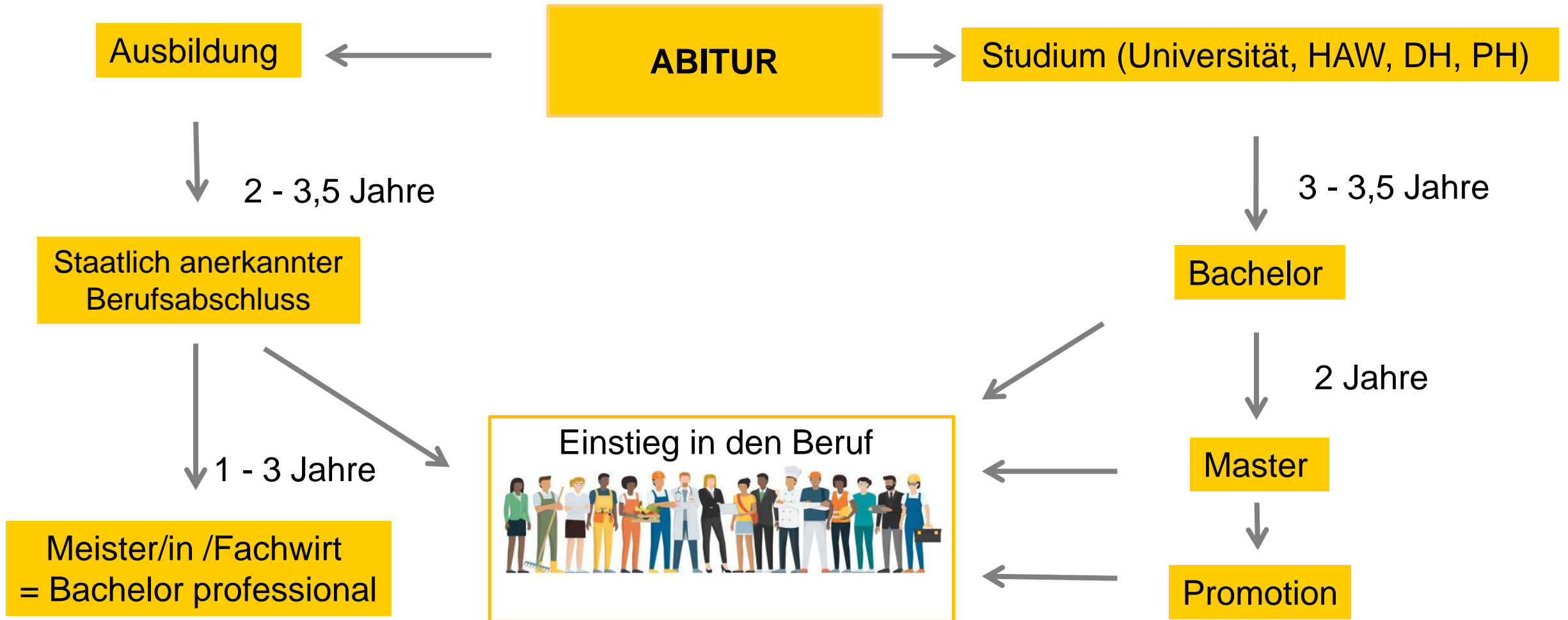


# Viele Wege können zum Ziel führen....

z.B.: Karriere in einem  
Wirtschaftsunternehmen



# Wege nach dem Abitur - Welcher Abschluss, wann und wie?





# Wege nach dem Abitur – Gap Year

## AUSLAND

Au pair

Work and Travel

Praktikum im Ausland

## FSJ/ Bundesfreiwilligendienst

Pflege

Kulturelle Einrichtungen

Sportvereine

FÖJ

BUFDI

## JOB BEN

Zeitarbeit

Nebenjob

Vollzeit

# Rolle der Eltern im Berufs- und Studienwahlprozess

---

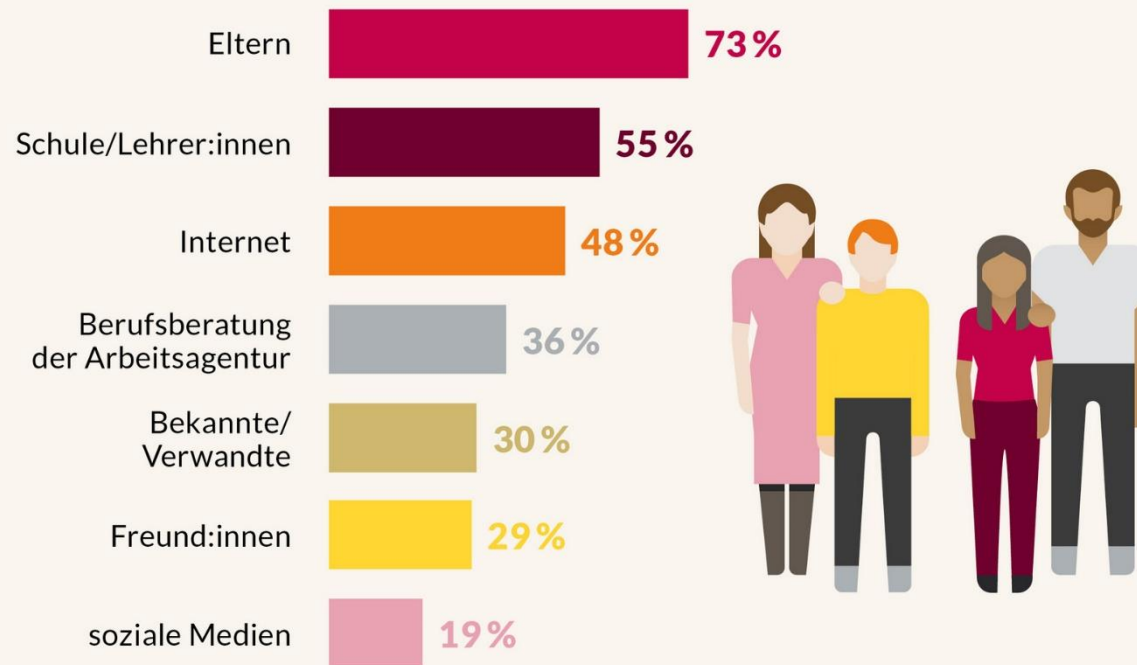
---

## Vorüberlegungen:

- Die eigene Berufsentscheidung?
- Schleifen und Brüche der eigenen Berufskarriere?
- Hilfreiche oder hinderliche Faktoren bei der eigenen Berufswahl ?
- Förderer und Vorbilder ?
- Größe des Einflusses von Eltern heute auf die Berufswahl?

# Unterstützer bei der Berufswahl

## Trotz Internet: Eltern und Lehrkräfte sind die wichtigsten Unterstützer:innen



„Denk mal an deine eigene berufliche Orientierung (zurück). Von wem wirst bzw. wurdest du dabei unterstützt?“ (gestützt)  
(Precodes, Mehrfachnennungen möglich) | Basis: n = 1.666 14- bis 20-Jährige

| BertelsmannStiftung

QUELLE: BERTELSMANN STIFTUNG (HRSG.)  
INGO BARLOVIC, CLAUDIA BURKARD, NICOLE HOLLENBACH-BIELE, CHANTAL LEPPER, DENISE ULLRICH  
**Berufliche Orientierung im dritten Corona-Jahr**  
Eine repräsentative Befragung von Jugendlichen 2022

# Informationen zur Berufs- und Studienwahl

## Berufswahl: viel Information, aber der Durchblick fehlt

Es gibt ...

... genügend Informationen  
und man findet sich  
da auch gut zurecht. **25%**

... genügend Informationen,  
aber es ist schwer,  
sich da zurechtzufinden. **53%**

... insgesamt zu wenig  
Informationen. **18%**

Das weiß ich nicht/  
kann ich nicht sagen. **4%**



„Was Informationen zur richtigen Berufswahl betrifft: Welcher Aussage stimmst du zu?“ (gestützt)  
Basis: n = 1.666 14- bis 20-Jährige

| BertelsmannStiftung

QUELLE: BERTELSMANN STIFTUNG (HRSG.)  
INGO BARLOVIC, CLAUDIA BURKARD, NICOLE HOLLENBACH-BIELE, CHANTAL LEPPER, DENISE ULLRICH  
**Berufliche Orientierung im dritten Corona-Jahr**  
Eine repräsentative Befragung von Jugendlichen 2022

# Rolle der Eltern im Berufs- und Studienwahlprozess

---

---

- Reichhaltiger Erfahrungsschatz aus dem Berufsalltag
- Netzwerk für Kontakt mit Berufserfahrenen oder Praktikumssuche
- Gesprächspartner auf Augenhöhe
- Abwägung von Vor- und Nachteilen mit Tochter/ Sohn
- Eigene Information über Studienlandschaft hilft für Gespräche
- Motivation der jungen Menschen auch professionelle Beratungsangebote wahrzunehmen

# Wie findet ihr Kind seinen/ihren Weg?



# Entscheidungshilfen

## **Angebote der Berufs- und Studienberatung:**

Allgemeine Orientierung und Informationen zu Ausbildung, Studiengängen und Hochschulen  
Vermittlung von Ausbildungsstellen / DH-Stellen / BEST Training in Kooperation mit Schulen  
Studienfeldbezogener Beratungstest über unseren Psychologischen Dienst

## **Unterschiedliche Testverfahren:**

was-studiere-ich.de / Test fürs Lehramt / OSA-Tests für alle Bereiche / Check-U  
Arbeitsagentur

## **Messen und Informationstage**

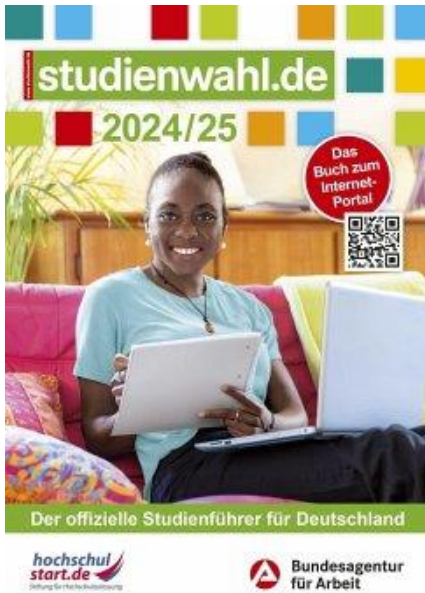
Studien-Infotage / Messen / (Online-) Veranstaltungen der Hochschulen  
Nächste Termine: 14.2.25 Karrieretag Stockach, Jobdays Singen 27./28.3.2025

## **Informationsschriften und Internetplattformen**

Online Medien der Agentur für Arbeit / Seiten der diversen Hochschule / Unabhängige  
Rechercheplattformen wie studienwahl.de oder hochschulkompass.de



# Entscheidungshilfen



<https://job-futuromat.iab.de/#top>

BERUFENET

Job Futuromat



weltwärts

was-studiere-ich.de



gut-ausgebildet.de

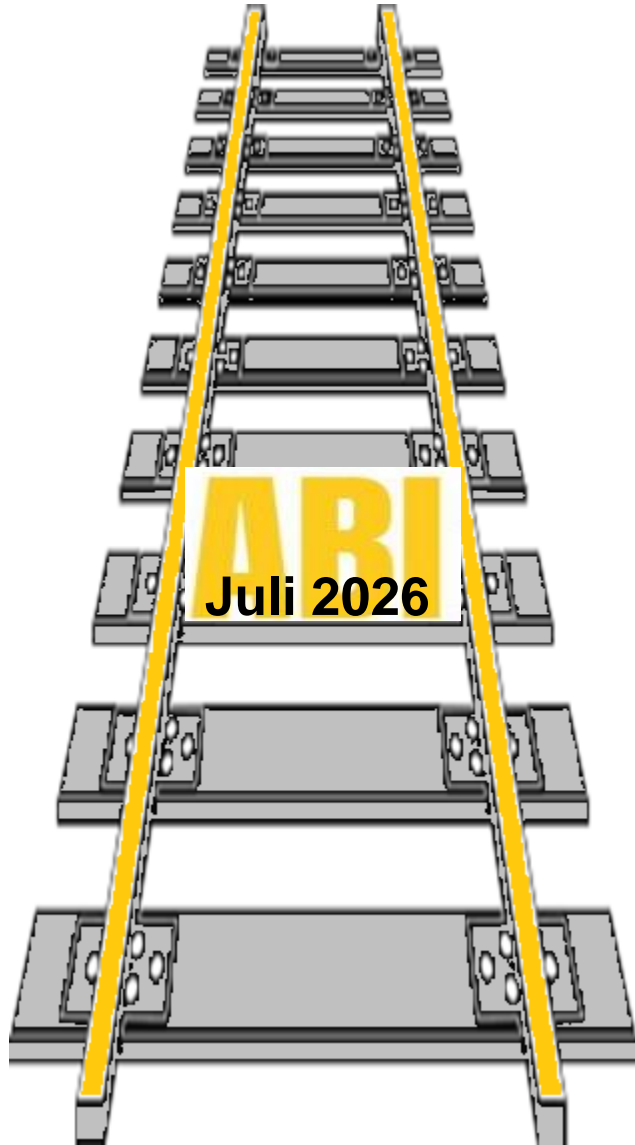
whatcha do

OSA Portal  
Übersicht deutschsprachiger  
Online-Self-Assessments  
zur Studienorientierung

 <https://www.bw-best.de/>



# Wichtige Fristen ABI 2026



**Oktober 2026:**

Studienbeginn

**September 2026:**

Ausbildungsbeginn

**15. Juli 2026:**

Ende Bewerbungsfrist für das Wintersemester  
(zulassungsbeschränkte Fächer)

**Sommer/ Herbst 2025:**

Bewerbung DH / Ausbildung / Überbrückung

**Anfang 2025:**

Orientieren / Informieren

# Sonstige Fristen und Termine

## Wichtige Termine:

Eignungstests in den Bereichen:

**Kunst, Musik** oder **Sport** (auch Lehramt) sind oft vorgelagert und haben **andere Fristen** – auf der Homepage der Hochschule/ Uni nachlesen!

Ebenso:

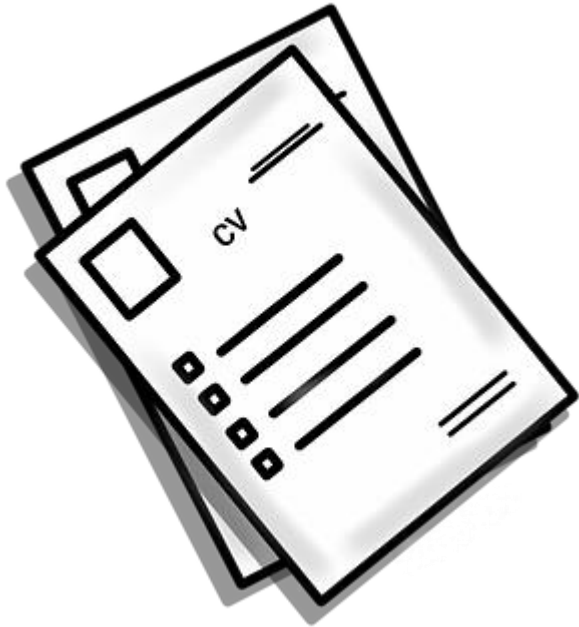
Medizinertest 2x pro Jahr im Frühjahr und Herbst

([www.tmsinfo.org](http://www.tmsinfo.org))

Eignungstest Psychologie:

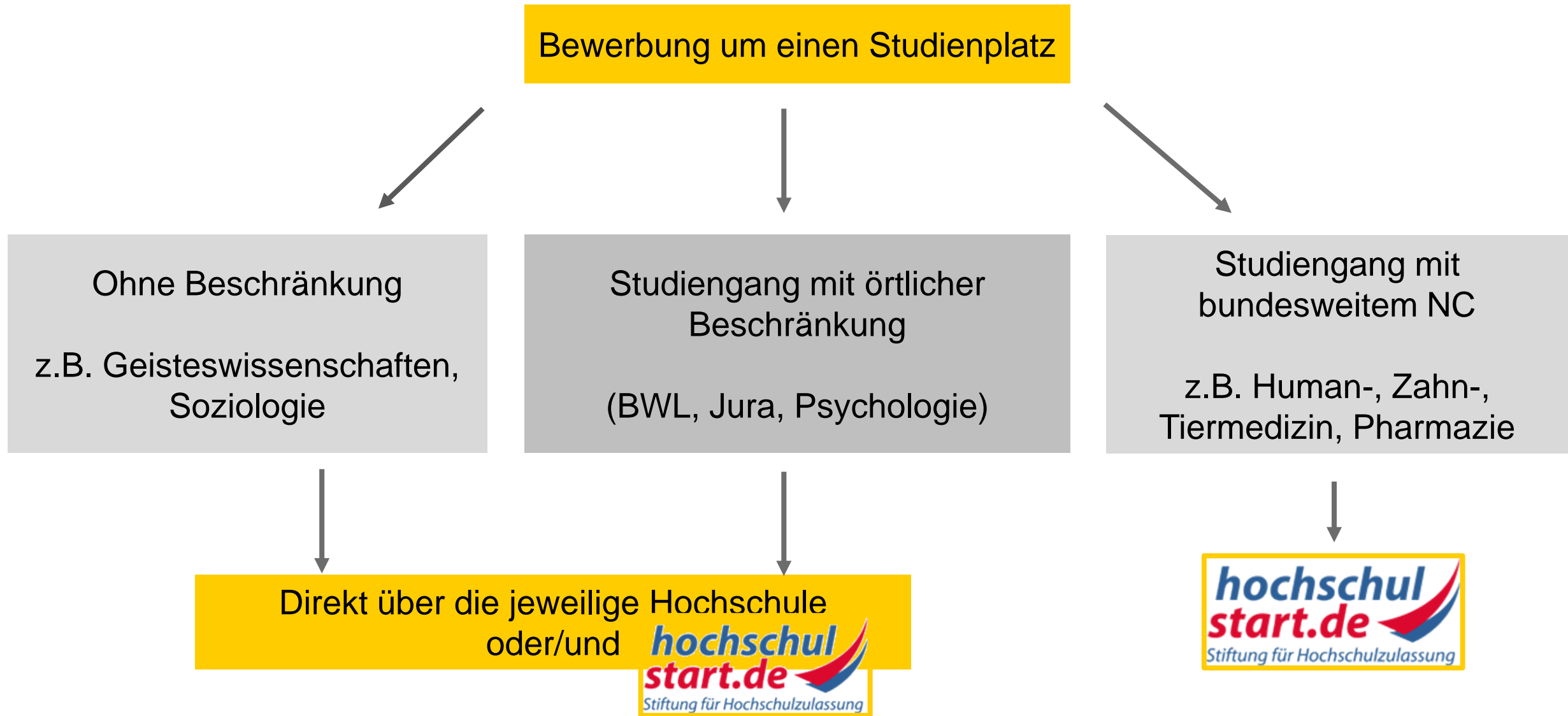
<https://www.studieneignungstest-psychologie.de/>

# Wie bewerbe ich mich für eine Ausbildung



Betriebliche Ausbildung	Schulische Ausbildung
<ul style="list-style-type: none"><li>- mit klassischen Bewerbungsunterlagen</li><li>- meist Online-Bewerbung</li><li>- bei größeren Unternehmen auch oft über eigene Onlineplattformen</li><li>- zum Teil auch mit vorgeschaltetem Onlinetest</li></ul>	<ul style="list-style-type: none"><li>- direkt bei der Schule Praktikumsbetrieb oft von Vorteil</li><li>- zum Teil Schulgeld</li><li>- bei Pflegeberufen direkt beim AG</li></ul>

# Wie bewerbe ich mich für einen Studienplatz?



# Und wenn alles doch ganz anders kommt?

Über den Hochschulkompass nach  
zulassungsfreien Fächern suchen

Überbrückungen suchen, die  
bei Hochschulen mit einem  
Bonus angerechnet werden  
(Praktika, soziale Dienste  
etc.)



sich über Ausbildungsalternativen  
vor dem Studium informieren  
(Ausbildung als Weg zum Ziel)

Studienbewerbungen auch in anderen  
Bundesländern oder evtl. im Ausland  
(Österreich)

Ähnliche  
Ausbildungsalternativen finden

# Und zu guter Letzt ....



*Was immer du tun kannst oder träumst es zu können, fang damit an*

**Johann Wolfgang von Goethe**

**Vielen Dank für die Aufmerksamkeit !!!**

**Ich freue mich über Fragen**

Persönlich:           Agentur für Arbeit in Singen  
                              Enge Straße 7  
                              78224 Singen

Via E-Mail:           Sabine.Moll2@arbeitsagentur.de